

RELATORE Umberto Bivona (IRCCS “S.Lucia” - Roma)

SEDE DEL CORSO: Istituto di studi NOUS. Via Rossini 58. Cagliari

CALENDARIO: 24 - 25 febbraio 2017

ORARIO DI LAVORO: 24 febbraio : 14.30—18.30

25 febbraio: 9,00 – 13.00 e 14.30 – 18.30

QUOTA DI PARTECIPAZIONE: 180 Euro IVA compresa

L'iscrizione, on line o per contatto telefonico, deve essere perfezionata dieci giorni prima della data di inizio mediante bonifico bancario intestato a NOUS Istituto di studi - BANCA INTESA

IBAN IT96C0306904861100000013974

Il corso, a numero chiuso, è accreditato ECM con 18 crediti per medici, logopedisti, fisioterapisti, psicologi, educatori professionali, infermieri. Il rilascio della certificazione dei crediti formativi è subordinato alla partecipazione dell'intera attività formativa e al superamento della verifica del test di apprendimento.

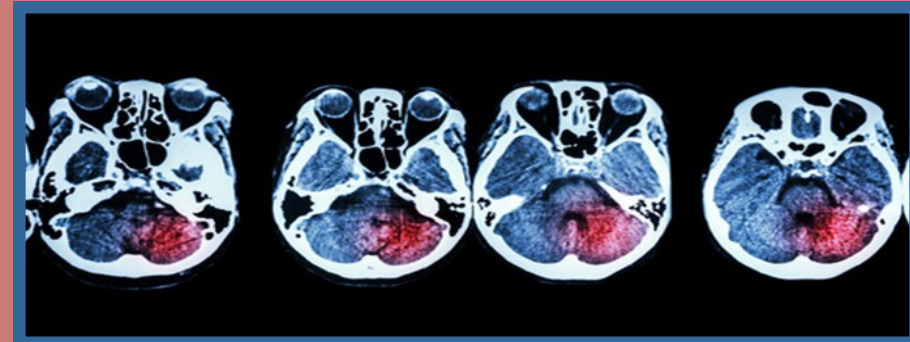
INFORMAZIONI E ISCRIZIONI

Istituto di studi NOUS . Via Rossini 58 . Cagliari

Tel. 070-487218— 3664173145

www.istitutonous.it

segreteria@istitutonous.it



LA GESTIONE DEI DISTURBI EMOZIONALI NEL PAZIENTE CON GRAVE CEREBROLESIONE ACQUISITA dalla diagnosi al trattamento

Cagliari, 24—25 febbraio 2017

Il Workshop si propone di affrontare la tematica dei disturbi della sfera emotivo-comportamentale conseguenti a una grave cerebrolesione acquisita (GCA) che, insieme a quelli della consapevolezza di malattia e delle funzioni cognitive superiori, costituiscono il principale ostacolo all'interno del processo riabilitativo del paziente.

I disturbi neuropsichiatrici, inoltre, in particolare quelli della capacità di autocontrollo, della sfera sessuale e della capacità di empatia del paziente, possono riflettersi negativamente non solo sulla propria qualità della vita ma anche, e paradossalmente anche in misura maggiore, sulla qualità della vita dell'intero sistema familiare che si prende cura del paziente stesso.

Per questo, è molto importante una diagnosi quanto più precoce di tali disturbi, così come una corretta presa in carico degli stessi, all'interno del progetto riabilitativo del paziente.

Infine, trattandosi di disturbi della sfera *relazionale*, merita una particolare considerazione la ripercussione negativa che tali disturbi possono avere sul benessere personale e professionale del Riabilitatore, nell'ottica della prevenzione del burnout.

Il Workshop prevede una prima sessione dedicata alla disamina dei disturbi della sfera neuropsichiatrica del paziente con GCA, con particolare riferimento a quelli della sfera sessuale ed empatica, alla quale seguirà la presentazione e discussione di casi clinici, proposti eventualmente anche dai partecipanti; la terza ed ultima parte del Workshop prevede una riflessione, attraverso un lavoro di gruppo, delle risorse utilizzabili da ogni partecipante per una migliore efficacia sul piano professionale.

Venerdì 24 febbraio

14,30: Registrazione dei partecipanti

14,45: Presentazione del Workshop

15,00: I disturbi neuropsichiatrici nel paziente con esiti di GCA: diagnosi e trattamento (Parte I)

16,40: I disturbi neuropsichiatrici nel paziente con esiti di GCA: diagnosi e trattamento (Parte II)

18,15: Considerazioni conclusive della prima giornata

Sabato 25 febbraio

9,00 : Presentazione e discussione di casi clinici relativi al "sistema paziente/caregiver" (parte I)

11,40: Presentazione e discussione di casi clinici relativi al "sistema paziente/caregiver" (parte II)

13,00: Pausa pranzo

14,00: Come implementare le proprie risorse nell'ottica della prevenzione del burnout attraverso il lavoro di Gruppo (parte I)

15,40: Come implementare le proprie risorse nell'ottica della prevenzione del burnout attraverso il lavoro di Gruppo (parte II)

18,30 chiusura del corso. Consegna dei questionari